



# Płace 2021

## Czas Profesjonalnego Kadrowego

### Program Szkolenia

#### 1. Praktyczne aspekty ustalania wynagrodzenia urlopowego

- Pracownicy wynagradzani stawką miesięczną
- Pracownicy wynagradzani stawką godzinową
- Składniki wliczanie i niewliczane do podstawy urlopu
- Obliczanie średniej urlopowej w różnych przypadkach
  - średnia z 3 lub 12 miesięcy
  - nieprzepracowanie wymaganego okresu
  - nieobecności w okresie przyjmowanym do podstawy
  - średnia po dłuższej nieobecności
  - przeliczanie średniej po zmianie wynagrodzenia
- Urlop na przełomie miesiąca
- Termin wypłaty wynagrodzenia urlopowego

#### 2. Praktyczne aspekty ustalania ekwiwalentu za urlop

- Pracownicy wynagradzani stawką miesięczną
- Pracownicy wynagradzani stawką godzinową
- Obliczanie średniej ze składników zmiennych
- Średnia z okresów kwartalnych bądź rocznych



- Współczynnik do ustalania ekwiwalentu
- Świadczenia obliczane jak ekwiwalent: odprawy, nagrody jubileuszowe

### **3. Potrącenia z wynagrodzeń**

- Kwoty wolne i limity
- Potrącenia sum na zaspokojenie świadczeń alimentacyjnych
- Potrącenia sum na zaspokojenie należności innych niż świadczenia alimentacyjne
- Zbieg egzekucji
- Wystąpienie kilku wypłat w miesiącu
- Potrącenia za zgodą pracownika
- Potrącenia z zasiłków
- Potrącenia w przypadku wystąpienia wynagrodzeń i zasiłków
- Potrącenia świadczeń socjalnych i innych należności związanych z pracą
- Potrącenia wynagrodzenia z umów cywilnoprawnych – nowe zasady w zakresie ochrony tego wynagrodzenia

### **4. Rozliczanie umów cywilnoprawnych**

- Umowa zlecenia a umowa o dzieło
- Rozliczanie umów zleceń – stawka godzinowa
- Rozliczanie składkowo-podatkowe umów zleceń
  - umowa ze studentem
  - umowa z własnym pracownikiem
  - umowa z osobą spoza zakładu pracy
  - zbieg umów zleceń a obowiązki składkowe
  - oświadczenie zleceniobiorcy



- Rozliczanie składkowo-podatkowe umów o dzieło
  - umowa z własnym pracownikiem
  - umowa z osobą spoza zakładu pracy
- Stosowanie autorskich kosztów uzyskania przychodów

## **5. Kontrakt menadżerski – rozliczanie**

## **6. Świadczenia finansowane z ZFŚS na liście płac**

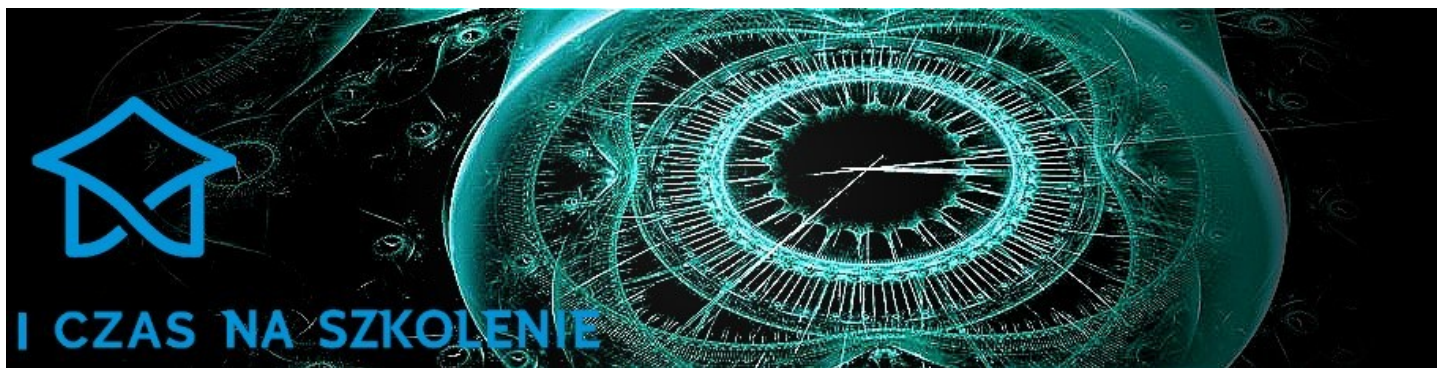
- zwolnienia podatkowe świadczeń finansowanych z ZFŚS

## **7. Świadczenia pozapłacowe**

- Komputer
- Internet
- Samochód
- Transport
- Ryczałt samochodowy
- Mieszkanie służbowe
- Ubiór służbowy
- Ubezpieczenie medyczne
- Polisy na życie

## **8. Korekty wynagrodzeń**

- Przekroczenie górnej granicy składek: nadpłata lub niedopłata składek i podatku
- Nadpłata pensji
- Wypłata wynagrodzenia zamiast zasiłku
- Wypłata zasiłku zamiast wynagrodzenia



## 9. Rozliczenia podatkowe

- Problematyka wypełniania PIT-11
- Które przychody wykazujemy w PIT-8C
- Uwzględnianie w PIT kosztów uzyskania przychodów



## Miejscowości i Terminy

### ZAKOPANE z wycieczką na Słowację

**Hotel Mercure Kasprowy**

2 390 zł + 23% VAT

23 - 26.03.2021

[otwórz stronę internetową z ofertą](#)

04 - 07.05.2021

[otwórz stronę internetową z ofertą](#)

### ZAKOPANE

**Tatra House Pensjonat**

1 490 zł + 23% VAT

07 - 09.04.2021

[otwórz stronę internetową z ofertą](#)

### ISTEBNA

**Złoty Groń Resort & SPA**

1 590 zł + 23% VAT

28 - 30.04.2021

[otwórz stronę internetową z ofertą](#)

### ARŁAMÓW z wycieczką na Ukrainę

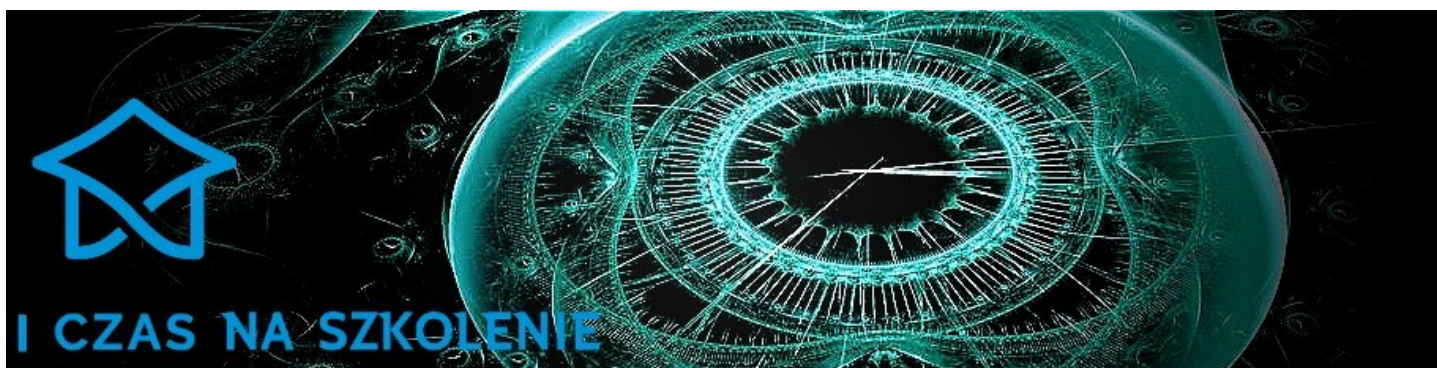
**Hotel ARŁAMÓW\*\*\*\***

2 490 zł + 23% VAT

27 - 30.04.2021

[otwórz stronę internetową z ofertą](#)

[na-szkolenie.pl](http://na-szkolenie.pl)



## **WISŁA** z wycieczką do Czech

**Hotel Gołębiewski\*\*\*\***

2 290 zł + 23% VAT

04 - 07.05.2021

[otwórz stronę internetową z ofertą](#)

## **POLANICA** z wycieczką do Czech lub Niemiec

**Hotel SPA Dr Irena Eris\*\*\*\*\***

2 490 zł + 23% VAT

13 - 16.04.2021

[otwórz stronę internetową z ofertą](#)

## **MIKOŁAJKI**

**Hotel Gołębiewski\*\*\*\***

1 790 zł + 23% VAT

26 - 28.05.2021

[otwórz stronę internetową z ofertą](#)

09 - 11.06.2021

[otwórz stronę internetową z ofertą](#)

## **AUGUSTÓW** z wycieczką na Litwę

**Hotel "Warszawa" SPA & RESORT**

2 390 zł + 23% VAT

22 - 25.06.2021

[otwórz stronę internetową z ofertą](#)

[na-szkolenie.pl](http://na-szkolenie.pl)



## **GDAŃSK** z wycieczką po Trójmieście

**Hotel Sadova\*\*\*\***

2 490 zł + 23% VAT

15 - 18.06.2021

[otwórz stronę internetową z ofertą](#)

## **SOPOT** z wycieczką po Trójmieście

**Hotel Haffner\*\*\*\*\***

2 490 zł + 23% VAT

25 - 28.05.2021

[otwórz stronę internetową z ofertą](#)

08 - 11.06.2021

[otwórz stronę internetową z ofertą](#)

22 - 25.06.2021

[otwórz stronę internetową z ofertą](#)

## **TORUŃ**

**Copernicus Hotel\*\*\*\***

1 590 zł + 23% VAT

17 - 19.03.2021

[otwórz stronę internetową z ofertą](#)

19 - 21.05.2021

[otwórz stronę internetową z ofertą](#)

[na-szkolenie.pl](http://na-szkolenie.pl)



### Powyższe ceny obejmują:

- szkolenie oraz materiały szkoleniowe
- noclegi w pokojach 2-osobowych
- przerwy kawowe, śniadania, obiady, kolacje
- korzystanie z atrakcji oferowanych przez hotel
- wycieczkę

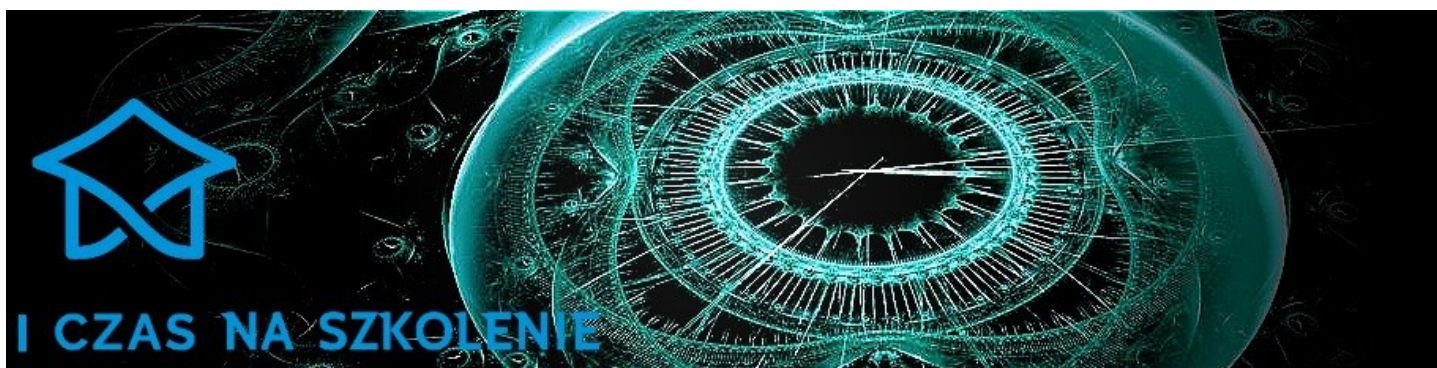
Jeśli Państwo nie chcecie lub **nie możecie** skorzystać z wycieczki lub noclegów, lub chcecie opłacić je z innego źródła, to zapraszamy do kontaktu.

## GRATIS – webinarium aktualizacyjne



Każdy uczestnik szkolenia wyjazdowego, będzie mógł wziąć udział bezpłatnie w szkoleniu, w wersji **Online**, które odbędzie się jesienią. Zostaniecie Państwo poinformowani o nim z minimum 3-tygodniowym wyprzedzeniem.



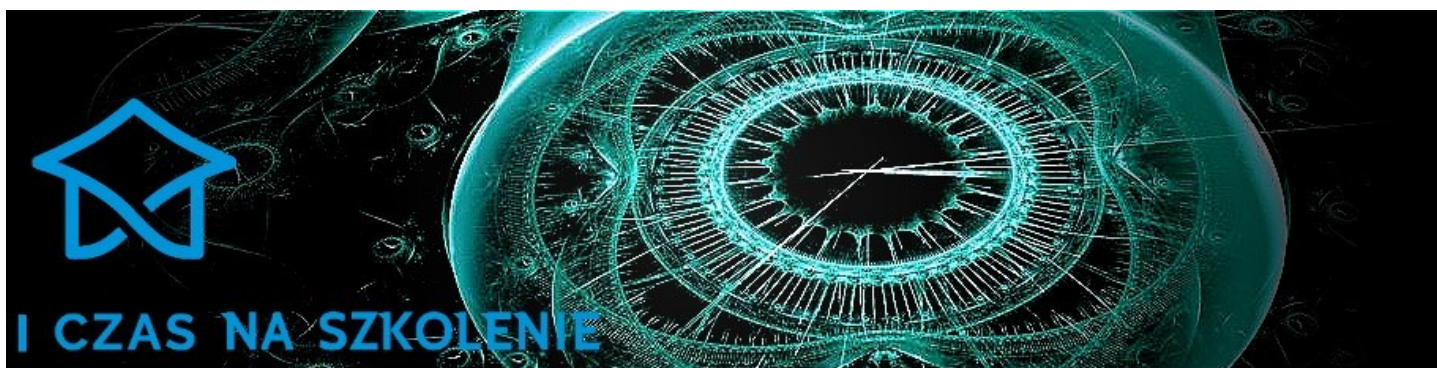


## Nasza Polityka Jakości



**Zależy nam na wysokim standardzie** usług oraz **cenimy czas i potrzeby naszych Klientów**, dlatego wszystkie nasze szkolenia mają charakter praktyczny oraz dbamy o każdy ich szczegół, bo to składa się na całość, która ma spełniać oczekiwania uczestników

Z doświadczenia wiemy, że wysoki standard merytoryczny można zapewnić również w pięknym otoczeniu, łącząc z czasem na relaks. Często taka forma szkolenia jest bardziej efektywna od 1 czy 2-dniowego szkolenia stacjonarnego.



Podczas zajęć nasi Eksperti odpowiedzą na Państwa pytania, wyjaśnią i rozwieją wątpliwości oraz podzielą się swoimi doświadczeniami. Jest to niewątpliwie efektywnie wykorzystany czas.

Oferujemy szkolenia 3-dniowe bez wycieczki oraz 4 i 5-dniowe z wycieczkami zagranicznymi.

W przypadku braku możliwości ich zrealizowania, organizujemy wycieczki po pięknych miejscach regionu.

Zapraszamy do zapoznania się z przykładowymi **opiniami uczestników** dotychczasowych szkoleń.

[otwórz stronę internetową](#)

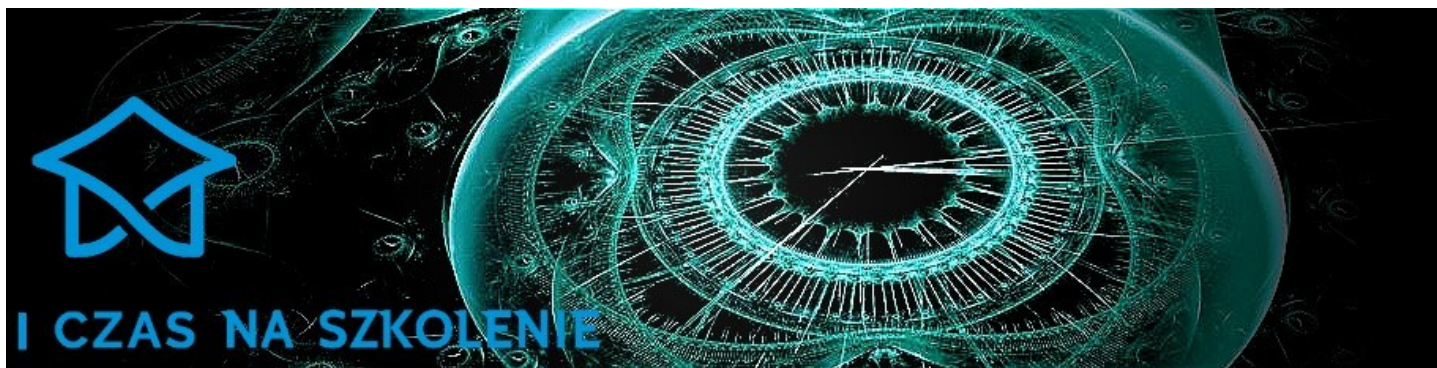
## Certyfikat Jakości

Posiadamy **Certyfikat Jakości** Usług Edukacyjno-Szkoleniowych (MSUES – 290/2019) wydany przez Wojewódzki Urząd Pracy w Krakowie.



[otwórz prezentację](#)

[na-szkolenie.pl](http://na-szkolenie.pl)



kliknij i obejrzyj film o szkoleniach wyjazdowych



## Kontakt



tel.: 22 403 40 94



e-mail: [biuro@na-szkolenie.pl](mailto:biuro@na-szkolenie.pl)

kliknij w ikonkę i polub na Facebook



[na-szkolenie.pl](http://na-szkolenie.pl)